

# Ghid de instalare și utilizare Patch ReviSal.KB.206.003

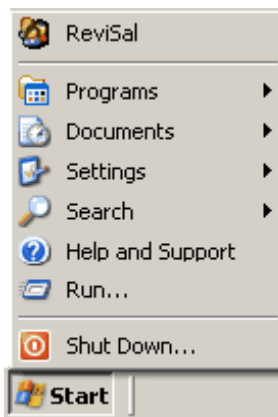


## Instalare

Scopul acestui Ghid de instalare este de a prezenta modul prin care se actualizează versiunea 2.0.6 a aplicației ReviSal. Prin intermediul acestui patch, se actualizează nomenclatorul activităților economice, conform versiunii CAEN Rev. 2, valabilă de la 1 Ianuarie 2008, în concordanță cu Ordinul nr. 337 din 20 aprilie 2007 al Institutului Național de Statistică, publicat în Monitorul Oficial al României Partea I, Nr. 293/03.05.2007.

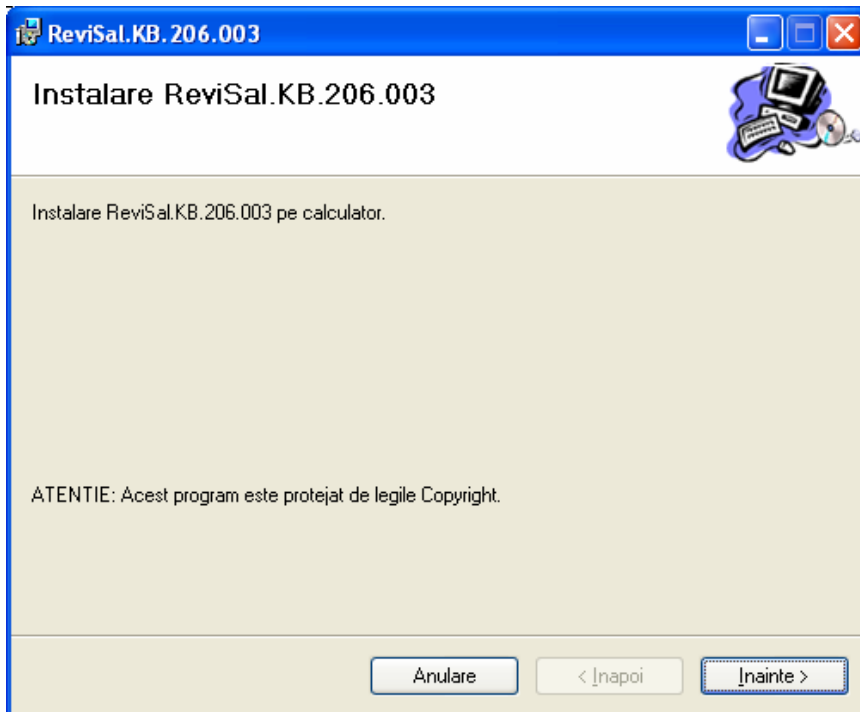
Acest patch este disponibil pentru descărcare pe pagina de Internet a Inspecției Muncii, [www.inspectiamuncii.ro](http://www.inspectiamuncii.ro).

Atenție: Înainte de instalarea patch-ului, verificați că aplicația ReviSal 2.0.6 este deja instalată.

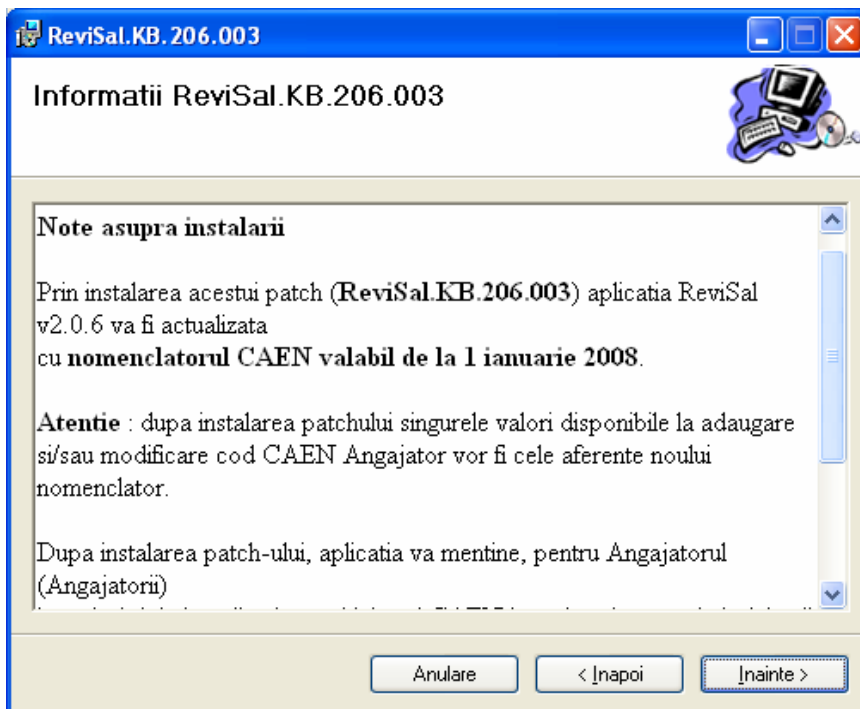


Pentru actualizarea versiunii 2.0.6 a aplicației ReviSal, se vor urma pașii:

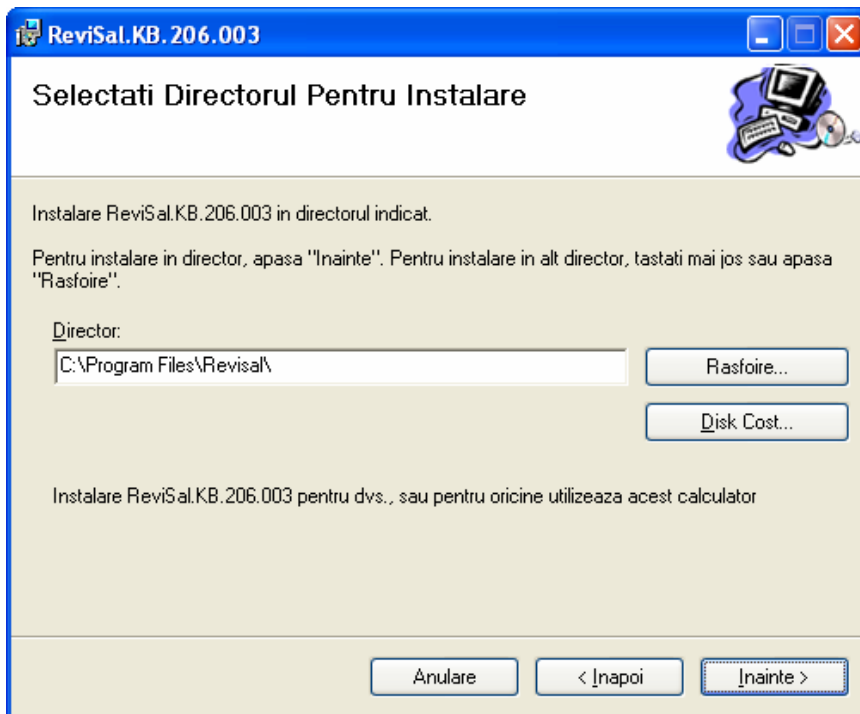
- se lansează în execuție fișierul ReviSal.KB.206.003.msi
- se apasă butonul “Înainte”



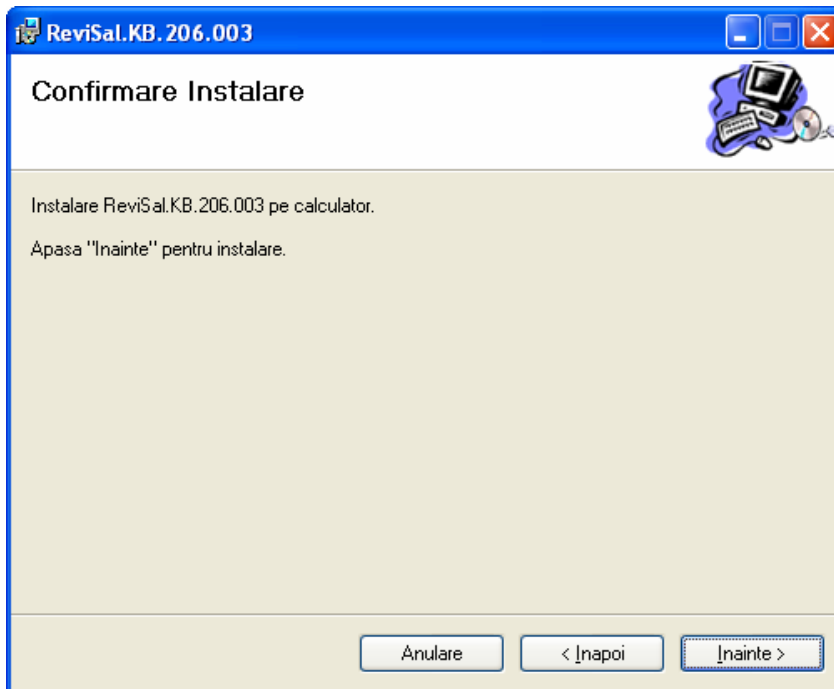
- se urmăresc pe ecran notele asupra instalării



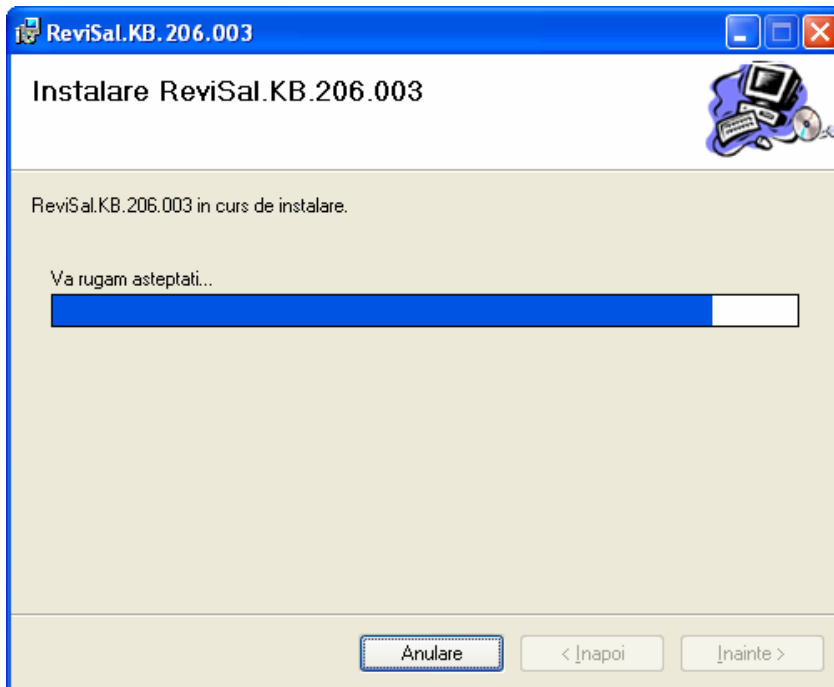
- se apasă butonul “Înainte”

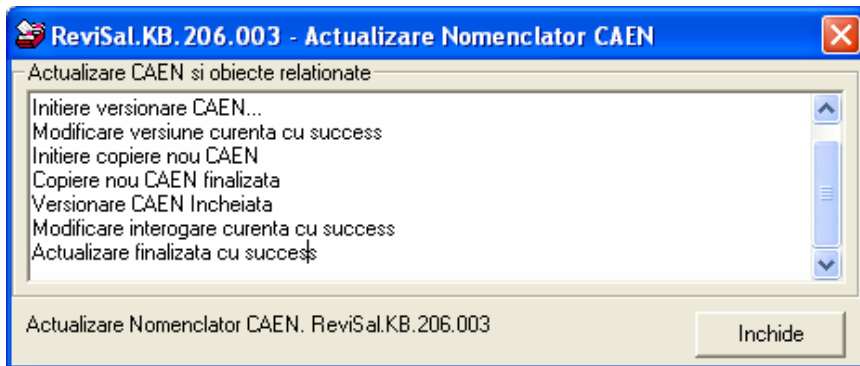


- se selectează directorul de instalare a patch-ului. Observație: patch-ul trebuie instalat în directorul în care a fost instalată aplicația ReviSal. În mod implicit, acesta va fi C:\ProgramFiles\ReviSal.
- se apasă butonul “Înainte” pentru confirmarea instalării în directorul ales

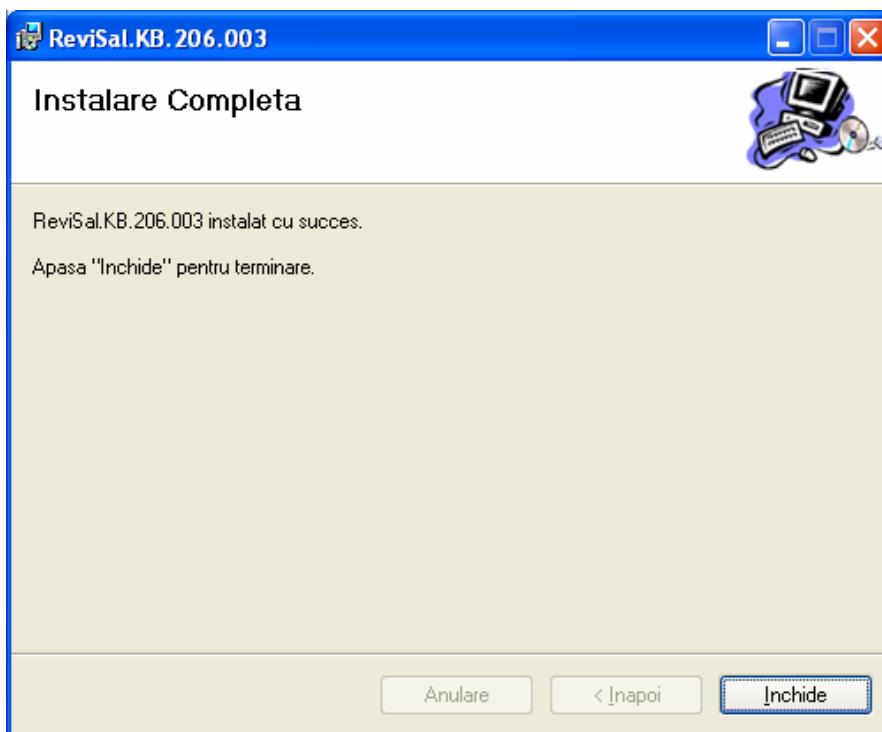


- se apasă butonul “Înainte”

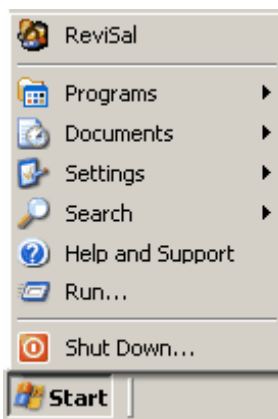




- se închide fereastra “ReviSal.KB.206.003 – Actualizare Nomenclator CAEN” după ce apare confirmarea “Actualizare finalizata cu succes”

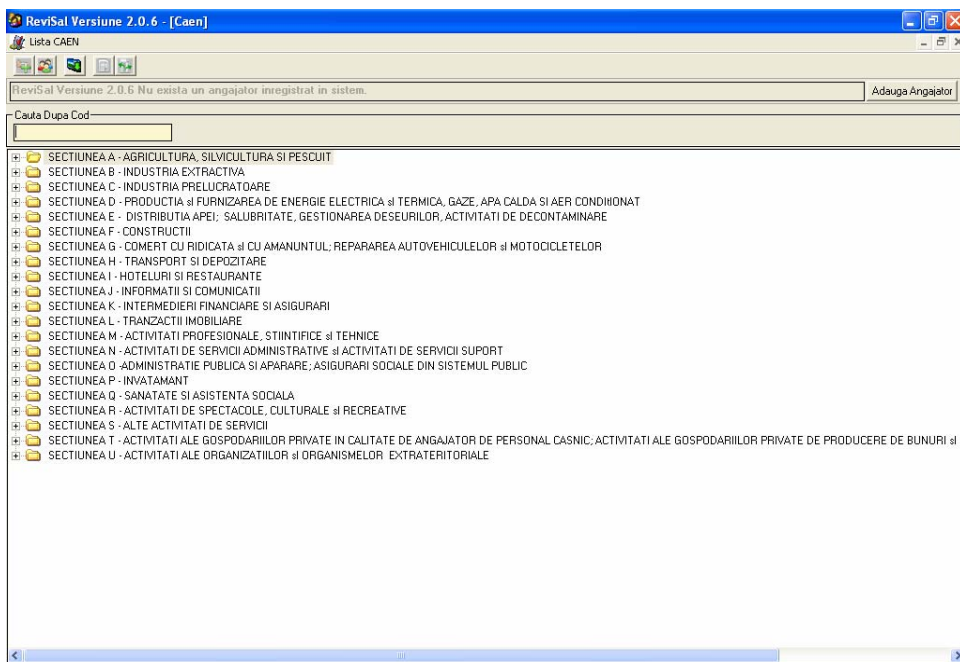


- aplicația actualizată se poate accesa din meniul Start > ReviSal

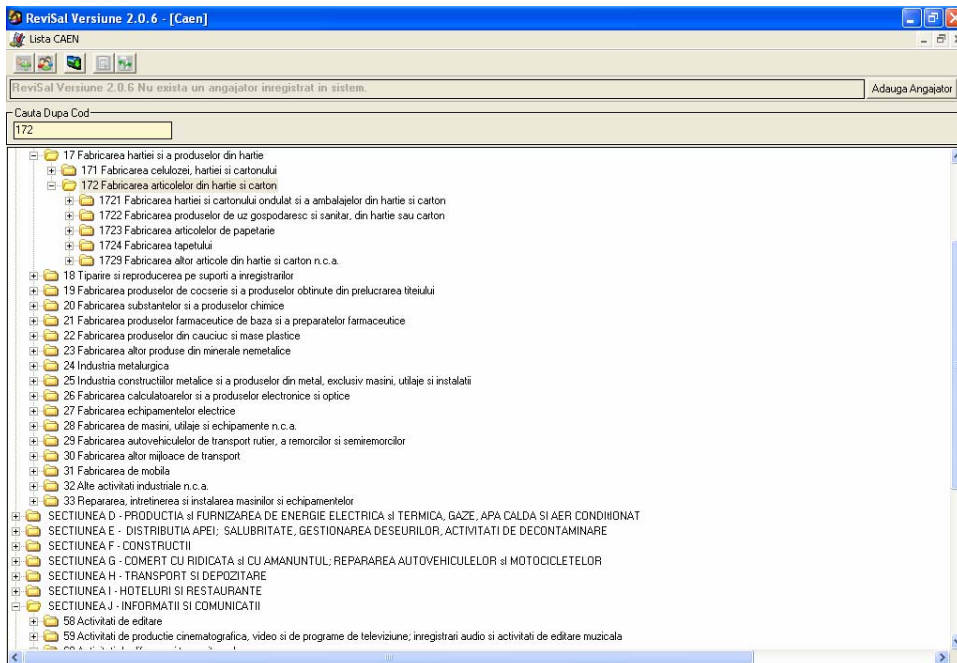


## Utilizare

Pentru verificarea instalării corecte a nomenclatorului CAEN Rev. 2, deschideți aplicația, mergeți în meniul Management > CAEN și observați noua structură arborescentă a CAEN Rev.2



Pentru căutarea unui cod CAEN, în caseta care prezintă structura arborescentă a nomenclatorului CAEN Rev. 2, se selectează mai întâi secțiunea dorită, după care se continuă expandarea arborelui până la nivelul de clasă, sau, pentru ușurință, se introduce codul de clasă dorit în caseta de căutare.



Se observă că pentru angajatorii deja introduși în aplicația ReviSal, codurile CAEN au rămas neschimbate (valorile și denumirile din CAEN Rev.1)

The screenshot shows the 'Informatii ANGAJATOR A' form. It is divided into several sections:

- Elemente Identificare Angajator:** 'Categorie Angajator' is 'Persoana Juridica' and 'Nivel Infiintare si Completare' is 'Filiala'.
- Date Identificare Angajator - Filiala:** 'Forma Juridica' is 'Societate Comerciala', 'Forma Organizare' is 'Societate Pe Actiuni', 'Denumire Filiala' is 'ANGAJATOR A', 'CUI Angajator' is '12345', 'CUI Filiala' is '12345', 'Forma Proprietate' is 'Privata', and 'Cod Activitate' is '6210'.
- Adresa Filiala:** 'Judet' is 'BUCURESTI', 'Localitate' is 'Sector 1', 'ITM Raportare' is 'ITM - BUCURESTI', 'Strada' is 'STRADA INTAI', 'Numar' is '1', 'Data Consemnarii Validitatii Informatiilor Angajator' is '10/10/2006', 'Sector' is '1', and 'Bloc' is '1'. There is an 'Actualizare Informatii' button and an 'Inchide' checkbox.
- Informatii Contact:** 'Reprezentant Legal' is 'POPESCU ION', 'Telefon', 'Fax', and 'Adresa E-mail' fields are empty.

**Actualizarea** codurilor după noul nomenclator se face astfel:



- se apasă butonul “Detalii Angajator”
- se apasă butonul “Actualizare Informații”
- se modifică data de la care sunt valabile noile informații

**Editare Informatii Angajator**

**Informatii Angajator**

Categorie Angajator: Persoana Juridica Selectati categorie angajator (persoana fizica / juridica)

Forma Juridica: Societate Comerciala Forma Organizare: Societate Pe Actiuni

Nivel Infiintare si Completare Registru: Filiala Sediul central, filiala, sucursala, etc

**Date Identificare Angajator - Filiala**

Denumire Filiala: S.C. ANGAJATOR A S.A.

CUI Angajator: 12345 CUI Filiala: 12345

Domeniul Principal De Activitate: Transporturi aeriene dupa grafic Cauta Cod CAEN

Data la care se introduc si se consenmeaza valide informatiile acestui formular: 01/02/2008 (zz/ll/aaaa) Forma De Proprietate: Privata

**Adresa Filiala**

Judet: BUCURESTI Localitate: Sector 1 ITM Raportare: ITM - BUCURESTI

Strada: STRADA INTAI Numar: 1

Sector: 1 Bloc: Scara: Apartament:

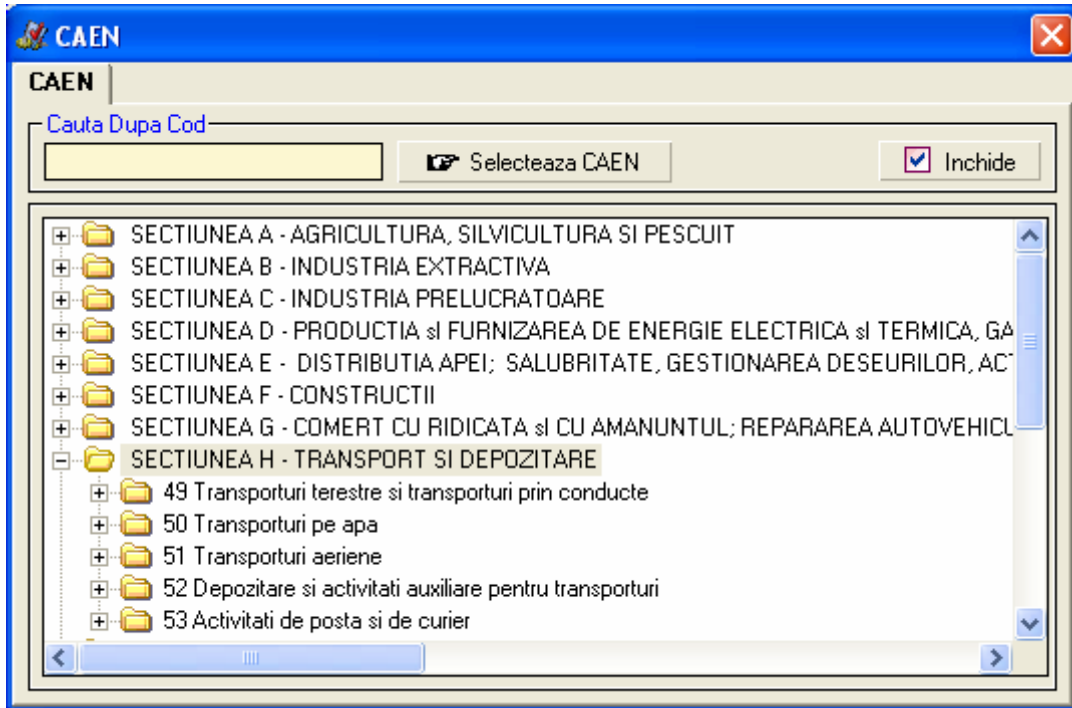
Corectie Informatii  Modifica  Inchide

**Informatii Contact**

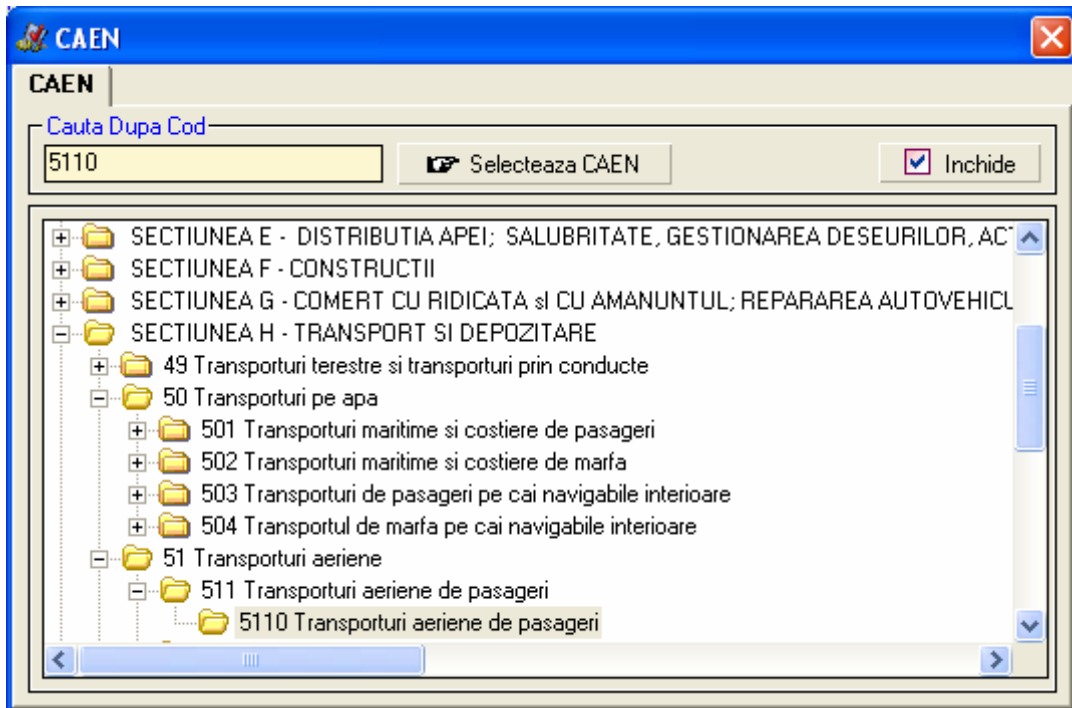
Reprezentant Legal: POPESCU ION

Telefon: Fax: Adresa Email:

- se apasă “Caută Cod CAEN” și în caseta cu structura arborescentă a nomenclatorului, se expandează mai întâi secțiunea



- se continuă expandarea arborelui până la nivelul de **clasă**, sau, pentru ușurință, se introduce codul de clasă dorit în caseta de căutare.



**Notă:** Începând cu această versiune, se introduce o restricție la preluarea fișierului XML, în sensul că nu vor putea fi preluate fișiere conținând coduri CAEN din mai puțin de 4 cifre. Este obligatorie selectarea unei clase CAEN (codul numeric de 4 cifre), ca în figura de mai sus, și nu a unui nivel superior.

- se selectează codul dorit, se închide fereastra CAEN și se salvează informațiile ca modificări (operația Modifică din ecranul Editare Informații Angajator).

The screenshot shows a software window titled "Informatii ANGAJATOR A" with a close button in the top right corner. The window is divided into several sections:

- Elemente Identificare Angajator:** Contains two dropdown menus. The first is "Categorie Angajator" with "Persoana Juridica" selected. The second is "Nivel Infiintare si Completare" with "Filiala" selected.
- Date Identificare Angajator - Filiala:** Contains several dropdown menus: "Forma Juridica" (Societate Comerciala), "Forma Organizare" (Societate Pe Actiuni), "Denumire Filiala" (ANGAJATOR A), "CUI Angajator" (12345), "CUI Filiala" (12345), "Forma Proprietate" (Privata), "Domeniul Principal De Activitate" (Transporturi aeriene de pasageri), and "Cod Activitate" (5110).
- Adresa Filiala:** Contains dropdown menus for "Judet" (BUCURESTI), "Localitate" (Sector 1), "Strada" (STRADA INTAI), "Sector" (1), "Bloc", "Scara", "Numar" (1), and "Apartament". It also includes a "Data Consemnării Validității Informațiilor Angajator" field (01/02/2008), an "ITM Raportare" dropdown (ITM - BUCURESTI), and an "Actualizare Informatii" button.
- Informatii Contact:** Contains a "Reprezentant Legal" dropdown (POPESCU ION) and fields for "Telefon", "Fax", and "Adresa Email".